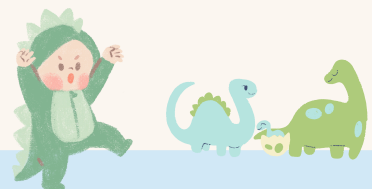


母子支援特化型 訪問看護とは？

助産師による産前産後の訪問看護

妊娠や出産に不安はありませんか？
赤ちゃんのことで、心配なことはありませんか？

- ・ 不安が強い私だけ、出産できるのかな
 - ・ 赤ちゃんのお世話をしたいのに、体が思うように動かない
 - ・ 赤ちゃんがNICUを卒業したばかりだから授乳や育児、発育について相談したい
- など



出産前、出産後、赤ちゃんのこと、
ひとりで様々な悩みや不安を抱えていませんか。
そんなとき、私たち助産師がそばにいます。

訪問看護という制度を利用して
助産師がご自宅に伺い、
ご希望に沿ったケアをすることができます。

母子支援特化型の訪問看護とは、
ご自宅で専門スタッフのサポートを受けながら
お母さまとお子さまが健康を維持し、
安心して育児に取り組むことができる
環境づくりを目的とした在宅医療サービスです。

お気軽に お問い合わせください



営業時間

平日 8:30~17:30

24時間365日緊急対応可能
営業日・営業時間外の訪問応相談



訪問エリア

札幌市白石区、豊平区、東区、中央区、厚別区

その他一部地域も対応しております。
詳しくはお問い合わせください。



公式SNS

Instagram始めました！
お知らせなど随時更新しています



よろしくお祈いします！

担当助産師 須貝

訪問看護ステーション North Bell

札幌市白石区北郷2条8
丁目1-7長井ビル203

011-799-0647

north-bell@ehamo.com

[https://ehamo.com/
north-bell/](https://ehamo.com/north-bell/)



訪問看護ステーション North Bell

ノースベル

母子支援特化型訪問看護
ご利用案内

詳細については
公式ホームページを
ご覧ください



❀ North Bellができること

- * 産前・産後のお母さまの健康チェック
- * お子さまの健康チェック（発育発達を含む）
- * 授乳や育児に関するアドバイス
- * 離乳食の進め方のご相談
- * 精神的・心理的支援
- * お母さまの休息支援
- * 医療的ケア児への看護ケア
- * 内服の援助
- * ご自宅での点滴加療
- * 外出支援
- * 仕事復帰のご相談
- * ご家族支援（育児技術の伝達など）

など

「こんなこと相談していいのかな？」
そんな小さな不安も、お気軽にご相談ください。



❀ North Bellの特徴

- ✓ 経験豊富な専門スタッフが担当します

妊娠・出産だけではなく、産後ケアや育児支援、各種教室の開催など、経験豊富な助産師や看護師がサポートいたします。

- ✓ 24時間365日緊急対応可能

夜間や休日でも電話相談・緊急訪問ができる体制を整えているので安心です。

❀ ご利用料金

訪問看護指示書がある場合、医療保険が適応されます。

- お母さまに診断がある場合
原則 1～3 割負担
(1回の訪問につき約900～3000円程度)
- お子さまに診断がある場合
市区町村によって助成が変わります。

※当事業所は札幌市の各種医療費助成制度に対応しております。

多様なニーズにお応えするため、保険外サービスもご用意しております。(自費サービス)

- 母親学級または両親学級のマンツーマン開催
- 育児相談や授乳相談
- 肩こりや浮腫の改善、リラクゼーションを目的としたケア（背部マッサージや足浴ケア）

など



❀ ご利用の流れ

1 お問い合わせ

まずはお電話またはメールでお気軽にご連絡ください。ホームページでは、訪問看護の対象となる方のチェックリストをご用意しております。

2 病院受診

訪問看護の導入には主治医の「指示書」が必要です。かかりつけ医にご相談、または当事業所がサポートいたします。

3 面談・契約

指示書発行後、当事業所の助産師または看護師と面談を行います。どのようなケアを希望されるか、どのようなケアが提供できるか、ご利用者様やご家族と簡単なミーティングを行い、契約書を交わします。

4 訪問看護サービス開始

状況や症状を観察し、病院や行政などと連携しながら、ご利用者様の生活を支援します。